

LE SERVICE DE L'URBANISME VOUS INFORME

LES ENFANTS ET LA SÉCURITÉ À VÉLO

Les enfants de moins de neuf ans devraient toujours circuler à vélo en compagnie d'adultes responsables. La plupart des enfants dans ce groupe d'âge n'ont pas les aptitudes nécessaires pour circuler à vélo en toute sécurité. Conduire un vélo, c'est d'abord écouter et observer la circulation. Accompagnez votre enfant dans son apprentissage :

- Faites des sorties à vélo avec lui en le surveillant ;
- Faites-le s'exercer à s'arrêter et à tourner, apprenez-lui comment composer avec les imprévus ;
- Insistez sur l'importance de vérifier par-dessus son épaule chaque fois qu'il veut changer de direction.

Pour savoir ce qu'il faut enseigner aux enfants, consultez le site de la SAAQ au www.saaq.gouv.qc.ca/prevention/velo.

Attention : le Code de la sécurité routière interdit à un enfant de moins de 12 ans de circuler sur les routes de plus de 50 km/h, à moins qu'il ne soit sur une piste cyclable ou accompagné d'un adulte



LOISIRS

ERRATUM

Veillez prendre note qu'une erreur s'est glissée dans l'article paru dans notre édition du mois dernier. Cet article aurait dû être rédigé comme suit :

VÉHICULES DE LOISIR

Règlement 10-07-2004

Il est interdit de circuler sur le territoire de la Municipalité de Saint-Placide tant sur les terrains publics que privés, à l'aide d'un véhicule de loisir, tels que « motocross », motoneige, véhicule tout terrain (VTT), véhicule de promenade à deux (2) roues ou plus conçu pour la conduite sportive en dehors des chemins publics ou tout autre véhicule semblable.

Le présent règlement ne s'applique pas lorsque les véhicules qui y sont visés sont utilisés aux fins suivantes :

« ...sur tout terrain privé, avec l'autorisation du propriétaire, du locataire ou de l'occupant... »

CHRONIQUE BIBLIO

Heures d'ouverture :

Dimanche et lundi : Fermé
 Mardi et vendredi : 14 h à 21 h
 Mercredi et jeudi : 14 h à 16 h
 Samedi : 10 h à 12 h et
 14 h à 16 h

NOUVEAUTÉS

Nous vous invitons à venir faire une visite à votre bibliothèque municipale. Plusieurs NOUVEAUTÉS vous y attendent !

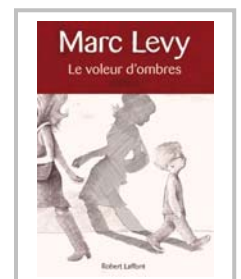
Nous vous rappelons également qu'il vous est possible de faire venir un livre d'une autre bibliothèque par le biais des prêts inter biblios (PIB). N'hésitez pas à en faire la demande !



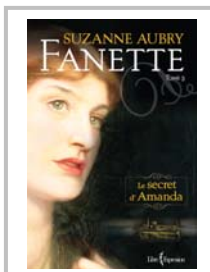
Un bonheur si fragile
 T. 03
 Michel David



La fille de papier
 Guillaume Musso



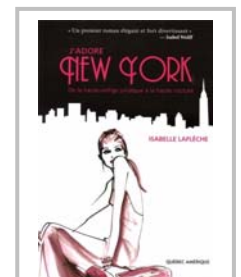
Le voleur d'ombres
 Marc Lévy



Fanette
 T. 03 Le secret d'Amanda
 Suzanne Aubry



L'Épouvantail
 Michael Connelly



J'adore New York
 Isabelle Lafèche



BABILLARD DES ORGANISMES



OFFRE D'EMPLOI Remplacement de congé maladie

Festi-Vent sur glace est présentement à la recherche d'une ou d'un directeur général par intérim pour l'organisation de la 13^{ième} édition de l'évènement. L'emploi offert est à temps plein et pour une durée indéterminée. Le salaire offert est de 17 \$ de l'heure. L'emploi débutera le 23 août 2010.

Description sommaire de l'emploi :

- Travailler en collaboration avec le conseil d'administration ;
- Faire la recherche de commandites et de subventions ;
- Superviser l'équipe de bénévoles ;
- Voir à la logistique de l'évènement ;
- Organiser la conférence de presse et travailler avec les médias ;
- Élaborer la programmation ;
- Établir un lien avec les cerfs-volistes et le coordonnateur des cerfs-volistes ;
- Réaliser toutes autres tâches nécessaires à la réalisation de l'évènement.

Les exigences sont :

- Avoir une formation en gestion d'évènement, en communication, en récréologie, loisirs ou tous autres domaines connexes ;
- Avoir au moins 6 mois d'expérience pertinente ;
- Être autonome, responsable et avoir le sens de l'organisation ;
- Posséder un bon niveau du français écrit et parlé et un niveau d'anglais de base ;
- Être disposé à travailler à l'occasion le soir et les fins de semaines ;
- Avoir de bonnes connaissances des logiciels Word, Excel, Access et Outlook ;
- Connaissance du milieu événementiel, un atout.

Veuillez transmettre votre curriculum vitae à l'attention de Jean Roch Noël, président, Festi-Vent sur glace, au 281, montée Saint-Vincent, Saint-Placide (Québec) J0V 2B0 ou par télécopieur au 450-258-3059 ou par courriel à info@festi-vent.com, au plus tard le vendredi 13 août 2010, 12 h.



La cloche sonne, c'est la rentrée scolaire

...

Les élèves de l'École de l'Amitié ainsi que le personnel souligneront la rentrée par un grand Tintamarre qui aura lieu le vendredi 3 septembre 2010, de 10 h 30 à 11 h 15. Les élèves sont heureux de manifester leur joie du retour à l'école et vous invitent à venir marcher avec eux dans les rues du village ou à les saluer au passage.

L'équipe école leur souhaite un très bon retour à l'école et une excellente année scolaire !



FESTI-VENT SUR GLACE AVIS DE CONVOCATION À ASSEMBLÉE GÉNÉRALE

Le Festi-Vent sur glace de Saint-Placide invite tous ses membres à l'assemblée générale annuelle qui aura lieu le **VENDREDI, 20 AOÛT 2010**, à 20 heures, à la salle municipale Jean-Paul Carrières, située au 281, montée Saint-Vincent, Saint-Placide.

Les personnes intéressées peuvent contacter M^{me} Olivier au 450-258-4517 afin de connaître les conditions requises pour devenir membre, et ce, avant le 18 août à 12h00. Il est à noter que **seuls** les membres pourront assister à cette assemblée et qu'il y aura élection des nouveaux membres du conseil d'administration. Les membres seront élus pour une période de deux ans soit jusqu'en mai 2012. Seuls les membres en règles peuvent se porter candidat pour un poste au conseil d'administration et doivent le faire savoir par courrier, ou courriel quinze (15) jours avant l'assemblée générale annuelle. Le Festi-Vent sur glace est à la recherche de quatre (4) administrateurs 1 nommé par le conseil municipal de la Municipalité de Saint-Placide, lors de l'assemblée du conseil du 20 août prochain.. Si vous désirez vous joindre à l'équipe de Festi-Vent sur glace votre avis de mise en candidature doit être parvenu au bureau de Festi-Vent sur glace au 281, montée Saint-Vincent, Saint-Placide (Québec) J0V 2B0 à l'attention de Mme Sandra Olivier au plus tard le 18 août prochain.

Festi-Vent sur glace
281, montée Saint-Vincent
Saint-Placide (Québec) J0V 2B0
info@festi-vent.com



Merci au Marché de la Place

Journée Hot Dog

Le samedi 26 juin dernier, l'équipe du camp de jour organisait une journée hot-dog bénéfice. Cette journée n'aurait pu avoir lieu sans l'appui du Marché de la Place, qui a généreusement fourni tous le matériel nécessaire a la tenue de l'activité.

Tous les items étaient en vente au coût de 1 \$, ce qui a permis d'amasser la somme de **235.60 \$**. Nous remercions chaleureusement tous les gens qui ont participé au succès de cette activité de levée de fonds et en particulier nos généreux clients !



Le conseil municipal se joint à l'équipe du camp de jour et aux enfants pour remercier :

Le Marché de la Place !

Fête nationale Tournoi de pétanque

Nous remercions tous ceux qui ont participé à l'activité et adressons toutes nos félicitations aux gagnants :

Gagnants : Robert Groulx et Pierre Dubreuil
50 \$

Finalistes : Luc Dubreuil et Geneviève Cobian
30 \$

Participation : Alexandre Pelletier, Carole Savage et Jacques Ouimet
20 \$



**Un choix sensé
et écologique.
Profitez-en !**

À Saint-Placide, profitez d'un stationnement incitatif gratuit à l'arrière du Marché de la Place, situé au 2135, route 344.

2,50 \$ / trajet (disponible au Marché de la Place)
50 \$ / laissez-passer mensuel (disponible auprès du chauffeur)

CIRCUIT OKA EXPRESS – POINTE DU MATIN (DIRECTION GARE DEUX-MONTAGNES)

SECTEUR	ARRÊT	CIRCUIT 1	CIRCUIT 2	CIRCUIT 3
Saint-Placide	# 1 Route 344 / boul. Saint-Placide	5 h 43	6 h 50	8 h 07
Saint-Placide	# 2 Marché de la Place (2135, route 344)	5 h 44	6 h 53	8 h 15
Saint-Placide	# A Rest. O 4 vents***	5 h 46	6 h 55	8 h 17
Saint-Placide / Oka	# B Guy Racicot / Route 344***	5 h 48	6 h 57	8 h 19
Deux-Montagnes	# 10 Gare Deux-Montagnes (arrivée)	6 h 15	7 h 24	8 h 46

*** Projet pilote

CIRCUIT OKA EXPRESS – POINTE DU SOIR (DIRECTION SAINT-PLACIDE)

SECTEUR	ARRÊT	CIRCUIT 1	CIRCUIT 2	CIRCUIT 3
Deux-Montagnes	# 10 Gare Deux-Montagnes (arrivée)	16 h 30	17 h 45	19 h 05
Saint-Placide / Oka	# B Guy Racicot / Route 344***	16 h 58	18 h 13	19 h 33
Saint-Placide	# A Rest. O 4 vents***	17 h 00	18 h 15	19 h 35
Saint-Placide	# 1 Route 344 / boul. Saint-Placide (arrivée)	17 h 02	18 h 17	19 h 37
Saint-Placide	# 2 Marché de la Place (2135, route 344)	17 h 03	18 h 18	19 h 38

*** Projet pilote